



แผนยุทธศาสตร์ชาติระยะ 20 ปี
และคำรับรองการปฏิบัติราชการ
ประจำปีงบประมาณ พ.ศ. 2561

นพ.พงศธร พอกเพิ่มดี
กองยุทธศาสตร์และแผนงาน
14 กันยายน 2560

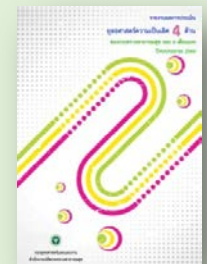
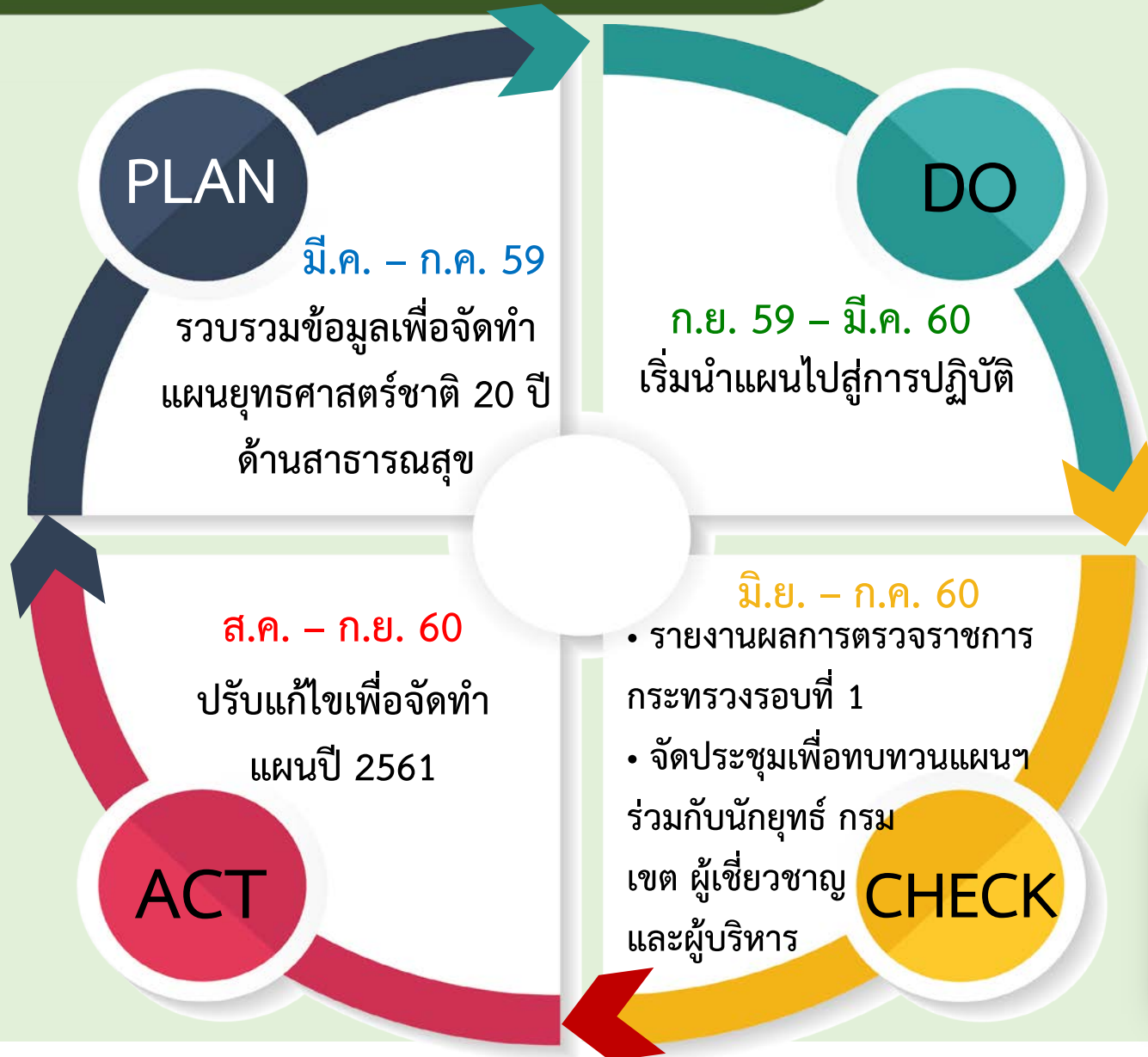
1

การทบทวนแผนยุทธศาสตร์ชาติ
ระยะ 20 ปี ด้านสาธารณสุข

2

คำรับรองการปฏิบัติราชการ
ประจำปีงบประมาณ พ.ศ. 2561

การดำเนินการพิจารณาแผนงาน โครงการ และตัวชี้วัดที่ผ่านมา





เหตุผลในการปรับแผนงาน โครงการ และตัวชี้วัด

- ลดความซ้ำซ้อน
- เพิ่มตัวชี้วัดที่ตอบสนอง MOPH 4.0 และ แผนปฏิรูป 1 ปี 4 เดือน
- ย้ายตัวชี้วัดที่ไม่สามารถรายงานความก้าวหน้า และ ผลลัพธ์รายปี ไปไว้ในระบบรายงานอื่นๆ



ปีงบประมาณ 2561

ปี 2560

16 แผนงาน

- **รวมแผนงาน** 2+3
เข้าด้วยกัน (แผนงานป้องกันฯ
+แผนงานการลดปัจจัยเสี่ยง)
- **ยกเลิก** 2 แผนงาน
(4.0 และคุณภาพหน่วยงาน)
- **เพิ่ม** 2 แผนงาน (DHB,
อุตสาหกรรมการแพทย์)

15 แผนงาน

48 โครงการ

- **ยกเลิก** 9 โครงการ
- **รวมโครงการ** 40+41
และ 46+47
- **เพิ่ม** 8 โครงการ
- **คงไว้** 35 โครงการ
- **ปรับชื่อ** 2 โครงการ

45 โครงการ

96 ตัวชี้วัด

- **ย้าย** 7 ตัวชี้วัด ไปไว้ใน
Survey box
- **ยกเลิก** 14 ตัวชี้วัด
- **เพิ่ม** 5 ตัวชี้วัด
- **คงไว้** 74 ตัวชี้วัด
- **แก้ไข** 2 ตัวชี้วัด

80 ตัวชี้วัด

ปี 2561

แผนยุทธศาสตร์ชาติ 20 ปี ด้านสาธารณสุข



เป็นองค์กรหลักด้านสุขภาพ
ที่รวมพลังสังคมเพื่อ
ประชาชนสุขภาพดี

ประชาชนสุขภาพดี
เจ้าหน้าที่มีความสุข
ระบบสุขภาพยั่งยืน

พัฒนาและอภิบาล
ระบบสุขภาพอย่างมีส่วนร่วม
และยั่งยืน

แผนยุทธศาสตร์ชาติ 20 ปี ด้านสาธารณสุข



Promotion Prevention & Protection Excellence

ส่งเสริมสุขภาพป้องกันโรคและคุ้มครองผู้บริโภคเป็นเลิศ

ประกอบด้วย 4 แผนงาน 12 โครงการ



การพัฒนาคุณภาพชีวิต
คนไทยทุกกลุ่มวัย
(ด้านสุขภาพ)



การพัฒนาคุณภาพ
ชีวิตระดับอำเภอ



การป้องกันควบคุมโรค
และลดปัจจัยเสี่ยง
ด้านสุขภาพ



การบริหารจัดการ
สิ่งแวดล้อม

แผนยุทธศาสตร์ชาติ 20 ปี ด้านสาธารณสุข



Service Excellence

บริการเป็นเลิศ

ประกอบด้วย 5 แผนงาน 22 โครงการ

การพัฒนาระบบการแพทย์
ปฐมภูมิ (PCC)



การพัฒนาระบบการแพทย์
ฉุกเฉินครบวงจรและ
ระบบการส่งต่อ



อุตสาหกรรม
ทางการแพทย์



SERVICE
PLANS

การพัฒนา
ระบบบริการสุขภาพ
(Service Plan)



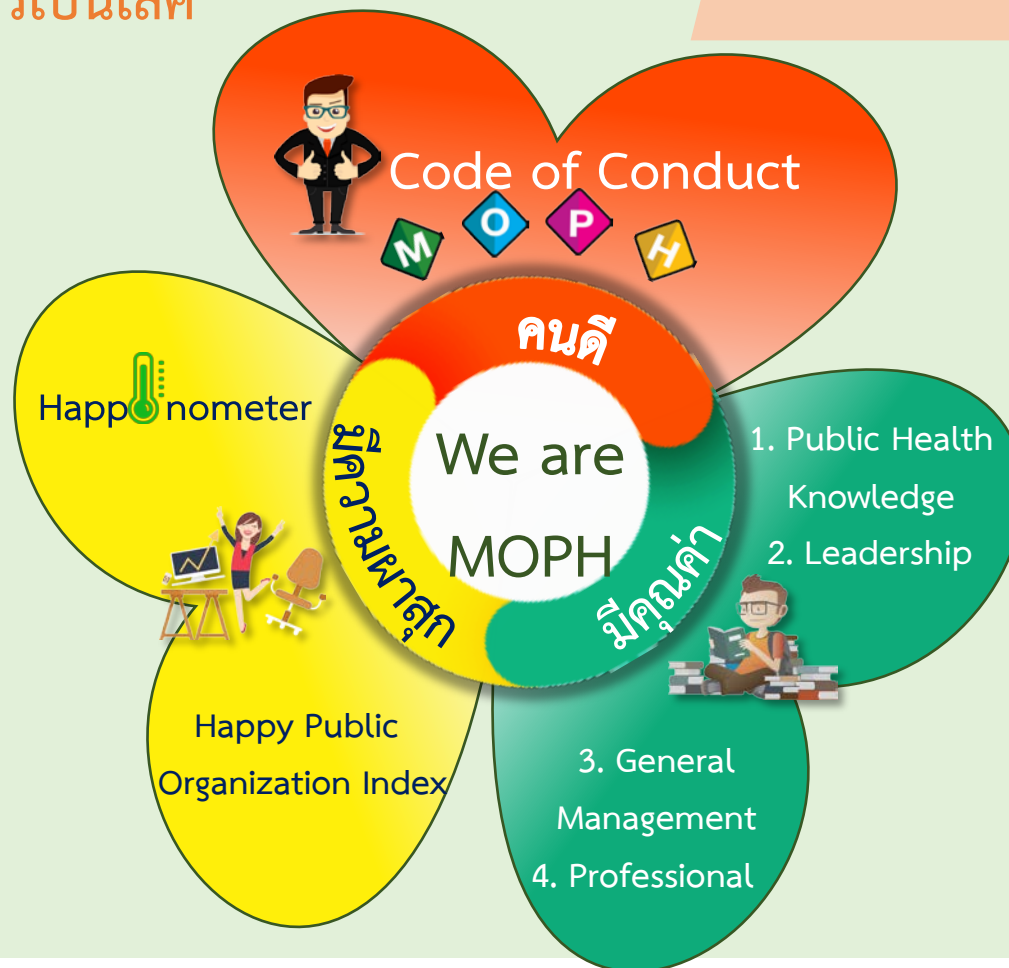
การพัฒนาตามโครงการ
พระราชดำริและพื้นที่
เฉพาะ



People Excellence

บุคลากรเป็นเลิศ

ประกอบด้วย 1 แผนงาน 3 โครงการ
การพัฒนาระบบบริหารจัดการกำลังคนด้านสุขภาพ





Governance Excellence บริหารเป็นเลิศด้วยธรรมาภิบาล

ประกอบด้วย 5 แผนงาน 8 โครงการ



การพัฒนาระบบ
ธรรมาภิบาลและ
องค์กรคุณภาพ



การพัฒนาระบบ
ข้อมูลสารสนเทศ
ด้านสุขภาพ



การบริหารจัดการ
ด้านการเงิน
การคลังสุขภาพ



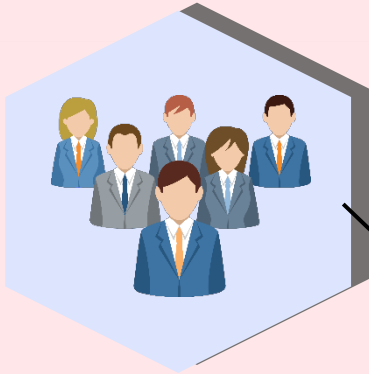
การพัฒนางานวิจัย
และนวัตกรรมด้าน
สุขภาพ



การปรับโครงสร้าง
และพัฒนากฎหมาย
ด้านสุขภาพ



ประจำปีงบประมาณ พ.ศ. 2561



PP&P Excellence



พชอ.

แผนงานที่ 2 : การพัฒนาคุณภาพ
ชีวิตระดับอำเภอ

ตัวชี้วัด

ร้อยละของคณะกรรมการพัฒนาคุณภาพ
ชีวิตระดับอำเภอ ที่มีคุณภาพ



PP&P Excellence

Service Excellence



PCC

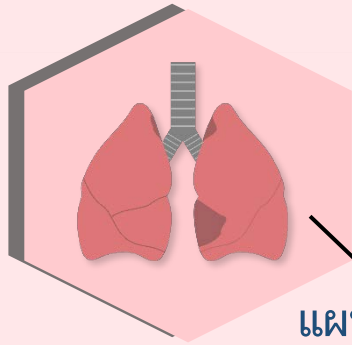
แผนงานที่ 5 : การพัฒนาระบบการแพทย์ปฐมภูมิ
(Primary Care Cluster)

ตัวชี้วัด

ร้อยละของคลินิกหมอครอบครัวที่เปิด
ดำเนินการในพื้นที่
(Primary Care Cluster)



ประจำปีงบประมาณ พ.ศ. 2561



Service Excellence

๓ TB

แผนงานที่ 8 : การพัฒนาตาม
โครงการพระราชดำริและพื้นที่เฉพาะ

People Excellence



Happy MOPH
(Retention Rate)



แผนงานที่ 10 : การพัฒนาระบบบริหารจัดการ
กำลังคนด้านสุขภาพ

ตัวชี้วัด

อัตราความสำเร็จการรักษาผู้ป่วย
วัณโรคปอดรายใหม่

ตัวชี้วัด

- ร้อยละของหน่วยงานที่มีการนำดัชนี
ความสุขของคนทำงาน
(Happinometer) ไปใช้
- อัตราการคงอยู่ของบุคลากรด้านสุขภาพ
(Retention Rate)



ประจำปีงบประมาณ พ.ศ. 2561



Governance Excellence

๕ การเงินการคลัง

แผนงานที่ 13 : การบริหารจัดการ
ด้านการเงินการคลังสุขภาพ

ตัวชี้วัด

ร้อยละของหน่วยบริการที่ประสบ
ภาวะวิกฤติทางการเงิน

คำรับรองการปฏิบัติราชการของผู้ตรวจราชการ ประจำปีงบประมาณ พ.ศ. 2561



PP&P Excellence

๖

GREEN & CLEAN Hospital

แผนงานที่ 4 : การบริหารจัดการ
สิ่งแวดล้อม

ตัวชี้วัด

ร้อยละของโรงพยาบาลที่พัฒนาอนามัย
สิ่งแวดล้อมได้ตามเกณฑ์
GREEN&CLEAN Hospital

Service Excellence

๓

RDU



แผนงานที่ 6 : การพัฒนาระบบบริการสุขภาพ
(Service Plan)

ตัวชี้วัด

ร้อยละของโรงพยาบาลที่ใช้ยาอย่าง
สมเหตุผล (RDU)

คำรับรองการปฏิบัติราชการของผู้ตรวจราชการ ประจำปีงบประมาณ พ.ศ. 2561



PP&P Excellence



EOC

แผนงานที่ 3 : การป้องกันควบคุมโรค
และลดปัจจัยเสี่ยงด้านสุขภาพ

ตัวชี้วัด

ร้อยละของจังหวัดมีศูนย์ปฏิบัติการ
ภาวะฉุกเฉิน (EOC) และทีมตระหนักรู้
สถานการณ์ (SAT) ที่สามารถปฏิบัติงาน
ได้จริง



Service Excellence



ECS

แผนงานที่ 7 : การพัฒนาระบบบริการการแพทย์
ฉุกเฉินครบวงจรและระบบการส่งต่อ

ตัวชี้วัด

อัตราการเสียชีวิตของผู้เจ็บป่วยวิกฤต
ฉุกเฉิน ภายใน 24 ชั่วโมง ในโรงพยาบาล
ระดับ F2 ขึ้นไป (ทั้งที่ ER และ Admit)

คำรับรองการปฏิบัติราชการของผู้ตรวจราชการ ประจำปีงบประมาณ พ.ศ. 2561



Service Excellence

๙ One Day Surgery

แผนงานที่ 6 : การพัฒนาระบบ
บริการสุขภาพ (Service Plan)

ตัวชี้วัด

ร้อยละของผู้ป่วยที่เข้ารับการผ่าตัดแบบ
One Day Surgery

Service Excellence

๑๐ Herbal City



แผนงานที่ 9 : อุตสาหกรรมทางการแพทย์

ตัวชี้วัด

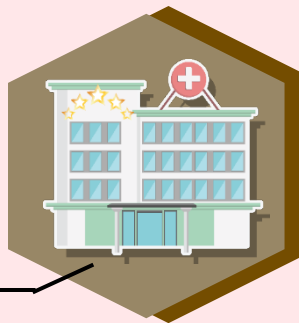
จำนวนเมืองสมุนไพรอย่างน้อย
เขตละ 1 จังหวัด

คำรับรองการปฏิบัติราชการของผู้ตรวจราชการ ประจำปีงบประมาณ พ.ศ. 2561



Governance Excellence

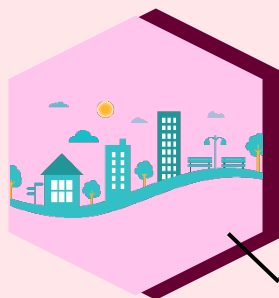
๑ **องค์กรคุณภาพ**
(HA, รพ.สต. ตีตดาว, PMQA)



แผนงานที่ 11 : การพัฒนาระบบ
ธรรมาภิบาลและองค์กรคุณภาพ

ตัวชี้วัด

- ระดับความสำเร็จของการพัฒนาคุณภาพการบริหารจัดการของส่วนราชการในสังกัดกระทรวงสาธารณสุขสู่เกณฑ์คุณภาพการบริหารจัดการภาครัฐ (PMQA)
- ร้อยละของโรงพยาบาลสังกัดกระทรวงสาธารณสุขมีคุณภาพมาตรฐานผ่านการรับรอง HA ชั้น 3
- ร้อยละของ รพ.สต. ที่ผ่านเกณฑ์การพัฒนาคุณภาพ รพ.สต. ตีตดาว



๑ **ประเด็นเพิ่มเติมตาม
บริบทของเขตสุขภาพ**

ขอบคุณครับ