

ด่วนที่สุด



ที่ ปน ๐๐๓๒/ว ๑๐๔๗๓

สำนักงานสาธารณสุขจังหวัดปัตตานี
ตำบลดูสมิแล อำเภอเมือง
ปน ๙๔๐๐๐

๕ พฤศจิกายน ๒๕๖๔

เรื่อง การพิจารณาเลื่อนเงินเดือนข้าราชการและการให้ข้าราชการได้รับเงินเดือนสูงกว่าขั้นสูงของตำแหน่งที่ได้รับแต่งตั้ง ณ วันที่ ๑ ตุลาคม ๒๕๖๔

เรียน ผู้อำนวยการโรงพยาบาลชุมชนทุกแห่ง/สาธารณสุขอำเภอทุกอำเภอ/หัวหน้ากลุ่มงานทุกกลุ่มงาน

สิ่งที่ส่งมาด้วย ๑. หลักเกณฑ์การเลื่อนเงินเดือนข้าราชการ จำนวน ๑ ชุด
๒. แบบฟอร์มบัญชีรายชื่อข้าราชการผู้อยู่ในเกณฑ์ได้รับการเลื่อนเงินเดือน และตารางแสดงการบริหารวงเงินการเลื่อนเงินเดือน ณ วันที่ ๑ ตุลาคม ๒๕๖๔ จำนวน ๑ ชุด
(สามารถดาวน์โหลด สิ่งที่ส่งมาด้วย ได้ที่ www.ptn.moph.go.th หัวข้อหนังสือเวียน)

ตามที่สำนักงานสาธารณสุขจังหวัดปัตตานี ได้เข้าร่วมการประชุมพิจารณาหลักเกณฑ์การประเมินผลการปฏิบัติราชการของข้าราชการพลเรือนสามัญ จังหวัดปัตตานี ประจำปีงบประมาณ พ.ศ. ๒๕๖๔ สำหรับรอบการประเมินตั้งแต่วันที่ ๑ เมษายน ๒๕๖๔ ถึงวันที่ ๓๐ กันยายน ๒๕๖๔ เมื่อวันที่ ๑๔ ตุลาคม ๒๕๖๔ เรียบร้อยแล้วนั้น

สำนักงานสาธารณสุขจังหวัดปัตตานี จึงขอให้หน่วยงานสำรวจรายชื่อข้าราชการที่ปฏิบัติงานจริง ณ วันที่ ๑ กันยายน ๒๕๖๔ ที่มีคุณสมบัติตรงตามหลักเกณฑ์และเงื่อนไขในการเลื่อนเงินเดือน ตามสิ่งที่ส่งมาด้วย ๑ เพื่อใช้เป็นข้อมูลในการพิจารณาความดีความชอบเพื่อเลื่อนเงินเดือนและให้ค่าตอบแทนพิเศษ ณ วันที่ ๑ ตุลาคม ๒๕๖๔ แก่ข้าราชการในสังกัด ตามแบบฟอร์มสิ่งที่ส่งมาด้วย ๒ และส่งผลการพิจารณาเลื่อนเงินเดือน ภายในวงเงินร้อยละ ๒.๙๘ ของเงินเดือนรวม พร้อมแนบรายงานการประชุม ส่งมายังกลุ่มงานบริหารทรัพยากรบุคคล สำนักงานสาธารณสุขจังหวัดปัตตานี และส่งไฟล์ผ่านทาง Email : sasukptn.hr@gmail.com ภายในวันที่ ๑๗ พฤศจิกายน ๒๕๖๔

จึงเรียนมาเพื่อพิจารณาดำเนินการต่อไป

ขอแสดงความนับถือ

(นายอนุรักษ์ สารภาพ)

นายแพทย์เชียวชาญ (ด้านเวชกรรมป้องกัน) สำนักงานสาธารณสุขจังหวัดสงขลา
รักษาราชการแทน นายแพทย์สาธารณสุขจังหวัดปัตตานี

กลุ่มงานบริหารทรัพยากรบุคคล

โทร. ๐๘ ๘๕๕๐ ๙๒๒๓

โทรสาร ๐ ๗๓๔๖ ๐๒๓๕

หลักเกณฑ์และเงื่อนไขการโอนเงินเดือนข้าราชการ

๑. การคำนวณวงเงินเพื่อโอนเงินเดือนของข้าราชการ ขอให้หน่วยงานคิดวงเงินร้อยละ ๒.๙๘ ของอัตราเงินเดือนข้าราชการตามปฏิบัติงานจริง ณ วันที่ ๑ กันยายน ๒๕๖๔ และมีกำหนดเวลาปฏิบัติราชการไม่น้อยกว่า ๔ เดือน

๒. การโอนเงินเดือนให้แก่ข้าราชการที่ได้รับการบรรจุเข้ารับราชการหรือผู้ได้รับอนุญาตให้ไปศึกษา ฝึกอบรม ดูงาน หรือปฏิบัติการวิจัยในประเทศหรือต่างประเทศ ต้องมีเวลาปฏิบัติราชการมาแล้วเป็นเวลาไม่น้อยกว่า ๔ เดือน หากส่วนราชการใดมีข้าราชการที่เข้าข่ายไม่อยู่ในหลักเกณฑ์ที่ได้รับการโอนเงินเดือนกรณีดังกล่าวข้างต้น แต่ผู้บังคับบัญชาเห็นสมควรโอนเงินเดือนให้ ขอให้ชี้แจงเหตุผลเป็นกรณีพิเศษ เพื่อสำนักงานสาธารณสุขจังหวัดปัตตานี แจ้งสำนักงานปลัดกระทรวงสาธารณสุขเพื่อจะได้นำเสนอ อ.พ.กระทรวงสาธารณสุข พิจารณาเป็นการเฉพาะราย ทั้งนี้ ส่วนราชการต้องกันเงินที่จะใช้โอนเงินเดือนให้แก่ข้าราชการดังกล่าวด้วย

๓. เงื่อนไขอื่นๆ ที่โอนเงินเดือนได้

- มีผลการประเมินไม่ต่ำกว่าร้อยละ ๖๐
- ไม่ถูกสั่งลงโทษทางวินัยที่หนักกว่าโทษภาคทัณฑ์ หรือไม่ถูกศาลพิพากษาในคดีอาญา
- ไม่ถูกสั่งพักราชการเกินกว่า ๒ เดือน
- ไม่ขาดราชการโดยไม่มีเหตุผลอันสมควร
- ไม่ลาหรือมาทำงานสายเกินจำนวนครั้งที่ผู้บังคับบัญชา ผู้มีอำนาจสั่งโอนเงินเดือนหรือผู้ที่

ได้รับมอบหมายกำหนด

- มีวันลาไม่เกิน ๒๓ วันทำการ โดยไม่นับรวมวันลาดังต่อไปนี้

- * ลาคลอดบุตรไม่เกิน ๙๐ วัน
- * ลาป่วยจำเป็นซึ่งต้องรักษาตัวนานไม่เกิน ๖๐ วันทำการ
- * ลาพักผ่อน
- * ลาเข้ารับการตรวจเลือก หรือเข้ารับการเตรียมพล
- * ลาไปปฏิบัติงานองค์การระหว่างประเทศ
- * ลาประกอบพิธีฮัจย์/ลาอุปสมบท
- * ลาไปช่วยเหลือภริยาที่คลอดบุตร
- * ลาไปฟื้นฟูสมรรถนะ

* ลาไปช่วยเหลือภริยาที่คลอดบุตร ๑๕ วันทำการ ทั้งนี้ทั้งนั้นต้องลาภายในช่วง ๙๐ วันที่ภริยาลาคลอด และจะต้องเป็นภริยาที่จดทะเบียนสมรสถูกต้องตามกฎหมายเท่านั้น

๔. การไปปฏิบัติงานในองค์การระหว่างประเทศ หรือถูกสั่งให้ไปทำการใดซึ่งให้นับเวลาระหว่างนั้นเหมือนเต็มเวลาราชการหรือได้รับอนุญาตให้ลาไปฟื้นฟูสมรรถภาพด้านอาชีพเนื่องจากได้รับอันตรายหรือการป่วยเจ็บเพราะเหตุปฏิบัติราชการในหน้าที่หรือถูกประทุษร้ายเพราะเหตุกระทำการตามหน้าที่ จนทำให้ตกเป็นผู้ทุพพลภาพหรือพิการ เมื่อผู้นั้นกลับมาปฏิบัติงานให้ผู้มีอำนาจสั่งโอนเงินเดือนพิจารณาตามหลักเกณฑ์และเงื่อนไขที่ ก.พ.กำหนด

๕. ข้าราชการที่เสียชีวิตในระหว่างรอบการประเมิน ให้ได้รับการโอนเงินเดือน หากปฏิบัติงานไม่น้อยกว่า ๔ เดือน ในแต่ละรอบการประเมินโดยให้โอนเงินเดือนในวันที่ผู้นั้นถึงแก่ความตาย

๖. จะนำเอาเหตุถูกแต่งตั้งคณะกรรมการสอบสวนทางวินัยอย่างร้ายแรงหรือถูกฟ้องคดีอาญา มาเป็นเหตุในการไม่พิจารณาโอนเงินเดือนไม่ได้ (หากผลการประเมินไม่ต่ำกว่าร้อยละ ๖๐)

๗. จะสั่งไม่เลื่อนเงินเดือนซ้ำอีกครั้งหนึ่งเพราะเหตุจากการกระทำความผิดเดียวกันไม่ได้

๘. ในกรณีผลการพิจารณาโทษถึงที่สุดแล้ว มีผลทำให้การเลื่อนเงินเดือนไม่เป็นไปตามหลักเกณฑ์ที่กำหนดไว้ในกฎ ก.พ. นี้ ให้ผู้มีอำนาจสั่งเลื่อนเงินเดือนพิจารณาสั่งเลื่อนเงินเดือนใหม่

๙. กรณีหน่วยงานมีข้าราชการพลเรือนสามัญมาช่วยปฏิบัติงานจากหน่วยงานอื่นเกินกว่ากึ่งหนึ่งของรอบการประเมินผลการปฏิบัติราชการให้หน่วยงานประเมินผลการปฏิบัติราชการและนำอัตราเงินเดือนของผู้ที่คำนวณรวมเป็นวงเงินการเลื่อนเงินเดือน และส่งแบบประเมินให้สำนักงานสาธารณสุขจังหวัดปัตตานี เพื่อจักได้นำผลการพิจารณาเลื่อนเงินเดือนดังกล่าวให้ผู้บังคับบัญชาผู้มีอำนาจสั่งเลื่อนเงินเดือนเป็นผู้ออกคำสั่งเลื่อนเงินเดือนต่อไป

หมายเหตุ : การคำนวณวงเงินเพื่อเลื่อนเงินเดือนของข้าราชการ ขอให้หน่วยงานคิดวงเงินร้อยละ ๒.๙๘ ของอัตราเงินเดือนข้าราชการที่มีคนครองอยู่ ณ วันที่ ๑ กันยายน ๒๕๖๔ (ยกเว้น ผอ.รพ./สสอ./หน.กลุ่มงาน/ตำแหน่งระดับเชี่ยวชาญ/ลาศึกษา) ทั้งนี้ การคำนวณวงเงินถ้ามีการเปลี่ยนแปลงจะแจ้งหน่วยงานให้ทราบอีกครั้ง

การประเมินผลการปฏิบัติราชการ (ตามสำนักงานจังหวัด)

- หากหน่วยงานใดมีคนระดับพอใช้และต้องปรับปรุง ให้ทำหนังสือชี้แจงมายังสำนักงานสาธารณสุขจังหวัดปัตตานี กรณีคนที่ต้องปรับปรุงให้ทำคำมั่นและแผนในการพัฒนาปรับปรุงให้ดีขึ้น

ประเด็นเพิ่มเติม (จากการปรึกษา สป.)

- กรณีลาป่วยเกิน ๖๐ วันทำการขึ้นไป (มีใบรับรองแพทย์) จะไม่ได้เลื่อนเงินเดือน แต่ให้จ่ายเงินเดือนปกติ

- กรณีลาป่วยตั้งแต่ ๑๒๐ วันขึ้นไป (มีใบรับรองแพทย์) จะไม่ได้เลื่อนเงินเดือนและหยุดจ่ายเงินเดือน

* ทั้ง ๒ กรณีข้างต้นให้ทางต้นสังกัดทำหนังสือรายงานผู้ว่าราชการจังหวัดทราบ *

- กรณีกลับจากลาศึกษาถ้าปฏิบัติงานไม่ถึง ๔ เดือนจะไม่ได้เลื่อนเงินเดือน โดยให้นับจากวันที่มารายตัวดังนี้

๑. กรณีหนังสือส่งตัวกลับมาปฏิบัติราชการตรงกับวันเสาร์-อาทิตย์ หรือวันหยุดราชการ ผู้ยื่นจำเป็นต้องมารายงานตัวตามวันและเวลาดังกล่าว หากไม่มาตามวันที่ส่งตัวให้ยึดวันที่มารายงานตัวจริง และจะมีผลต่อการเลื่อนเงินเดือน เช่น หนังสือจากทางมหาวิทยาลัยให้กลับมาปฏิบัติราชการวันที่ ๑ มิ.ย.๖๒ (วันเสาร์) ผู้ยื่นต้องมารายงานตัวที่ต้นสังกัด (รพ.) เพราะถือว่ามิคนอยู่เวร หากมารายงานตัววันที่ ๔ มิ.ย.๖๒ จะไม่ได้รับการเลื่อนเงินเดือน ถ้ามารายงานตัววันที่ ๑ มิ.ย.๖๒ สามารถที่จะเลื่อนเงินเดือนได้ตามปกติ เนื่องจากปฏิบัติงานครบ ๔ เดือน

๒. กรณีมารายงานตัวก่อนหนังสือส่งตัว ให้นับวันที่มารายงานตัวจริงและนับจากวันนั้นว่าครบ ๔ เดือนหรือไม่ หากปฏิบัติงานครบ จะมีสิทธิได้เลื่อนเงินเดือน

(ต้องทำแบบประเมินการปฏิบัติราชการรายบุคคลส่งมาด้วย)

๓. กรณีที่เพิ่งบรรจุใหม่ ยังไม่ได้พันทล่องงานให้ทำแบบประเมินผลการปฏิบัติราชการรายบุคคลโดยประเมิน ๒ ส่วน ดังนี้

- ผลสัมฤทธิ์ของงาน ๕๐%
- พฤติกรรมการปฏิบัติราชการ (สมรรถนะ) ๕๐%

๔. กรณีเสียชีวิตก่อนนับตัว ณ ๑ มีนาคม และ ๑ กันยายน จะมีสิทธินับตัวและได้เลื่อนเงินเดือนถึง ณ วันที่ผู้นั้นเสียชีวิต (ก่อนเสียชีวิตทำงานปกติเข้าตามหลักเกณฑ์กฎ ก.พ.ว่าด้วยการเลื่อนเงินเดือน พ.ศ. ๒๕๕๑) และหากกรณีเสียชีวิตก่อนนับตัว และรอบที่ผ่านมาปฏิบัติผลงานไม่ได้ตามเป้าหมายจนเป็นเหตุให้ไม่ได้เลื่อนเงินเดือนให้ถือเสมือนผู้นั้นไม่มีตัวตนและไม่ต้องนับตัวในวงเงิน

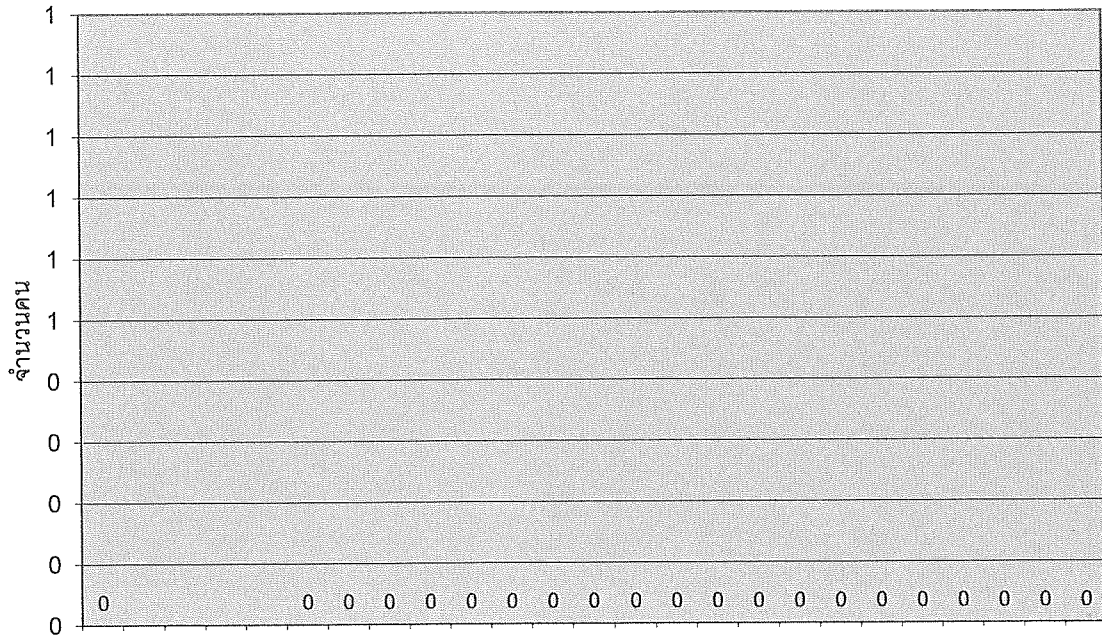
ตารางแสดง การบริหารวงเงิน การเลื่อนเงินเดือน หน่วยงาน สสจ.ปัตตานี

ณ วันที่ 1 ตุลาคม 2564

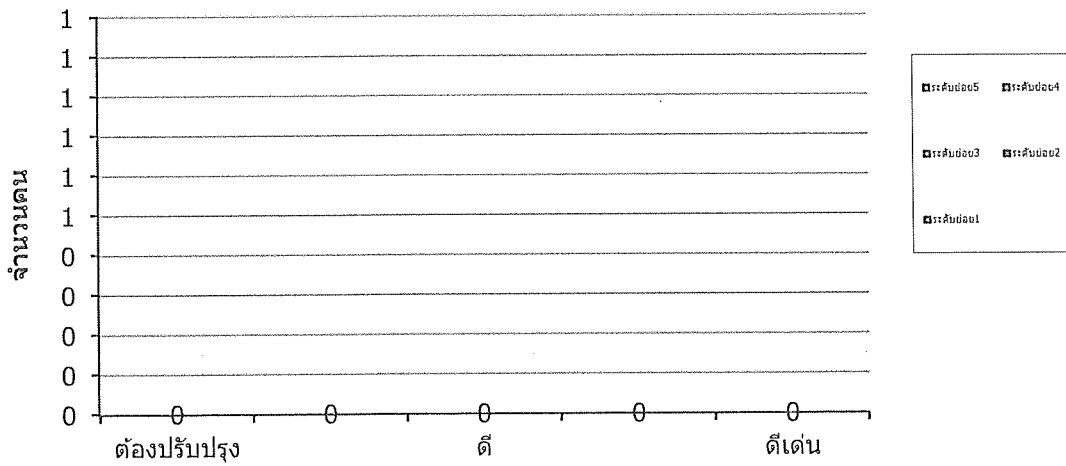
| ระดับผลงาน | | ระดับย่อย | ช่วงคะแนน (ช่วงบนลงท้ายด้วย .99) | | ร้อยละของ การเลื่อนฯ | จำนวน คน | ร้อยละ | จำนวน เงิน |
|------------|--------------|-----------|-------------------------------------|--------|-------------------------|-------------|---------|---------------|
| 0 | ต้องปรับปรุง | 1 | 0.00 | 59.99 | | | | |
| | | | | | | | | |
| | | | | | | | | |
| | | | | | | | | |
| 1 | พอใช้2 | 22 | 60.00 | 65.00 | | | | |
| | | | 65.01 | 69.99 | | | | |
| | พอใช้1 | 21 | | | | | | |
| | | | | | | | | |
| 2 | ดี2 | 32 | 70.00 | 75.00 | | | | |
| | | | 75.01 | 79.99 | | | | |
| | ดี1 | 31 | | | | | | |
| | | | | | | | | |
| 3 | ดีมาก2 | 42 | 80.00 | 85.00 | | | | |
| | | | 85.01 | 89.99 | | | | |
| | ดีมาก1 | 41 | | | | | | |
| | | | | | | | | |
| 4 | ดีเด่น2 | 52 | 90.00 | 95.00 | | | | |
| | | | 95.01 | 100.00 | | | | |
| | ดีเด่น1 | 51 | | | | | | |
| | | | | | | | | |
| | | | | | | 0 | #DIV/0! | 0.00 |

ผลวิเคราะห์ที่คะแนนประเมินฯ การใช้วงเงิน และกราฟแสดงการเลื่อนเงินเดือน

| | | | | | | | |
|------|---------|-----|------|---------|------|---------|------|
| Mean | #DIV/0! | Max | 0.00 | ยอดเงิน | 0.00 | คงเหลือ | 0.00 |
| SD | #DIV/0! | Min | 0.00 | ใช้ไป | 0.00 | | |



ร้อยละของการเลื่อน



ระดับผลงาน

จำนวนคนเลื่อนตามระดับผลงาน

