

# โครงสร้างหน่วยงานในราชการบริหารส่วนภูมิภาค สังกัด สำนักงานปลัดกระทรวงสาธารณสุข

<b>สำนักงานสาธารณสุขจังหวัด</b>
<b>นายแพทย์สาธารณสุขจังหวัด (ผู้อำนวยการเฉพาะด้าน (แพทย์) ระดับสูง)</b>

\*\* - นายแพทย์ (ด้านเวชกรรมป้องกัน)

- ทันตแพทย์ (ด้านทันตสาธารณสุข)

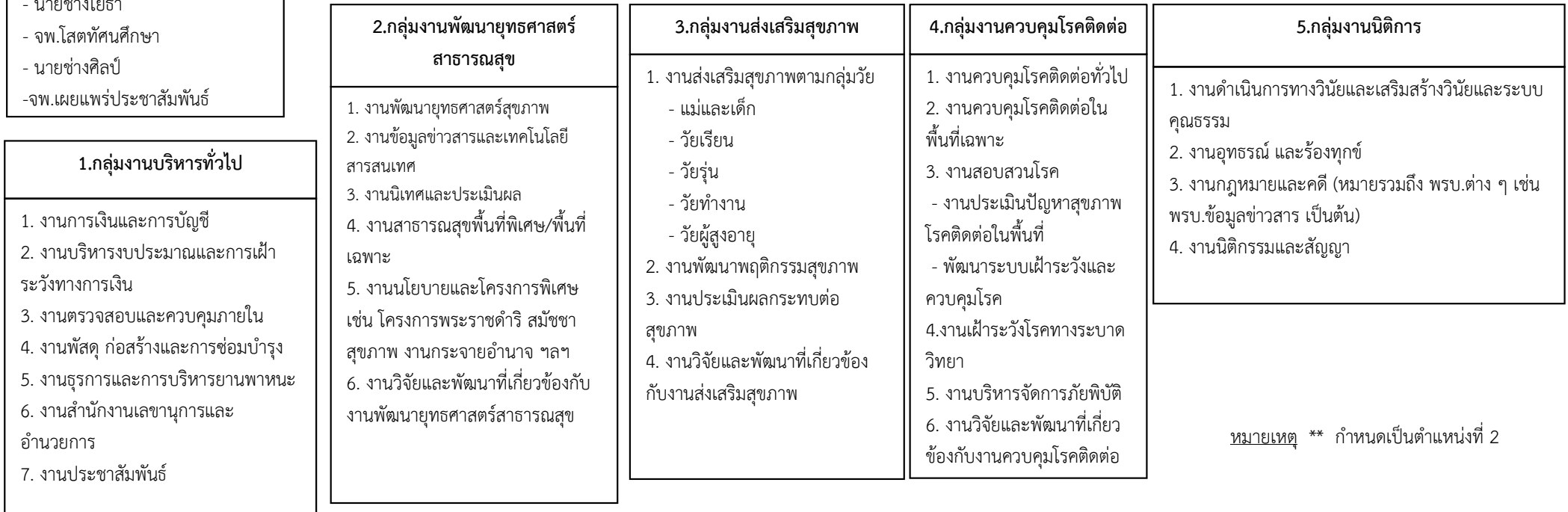
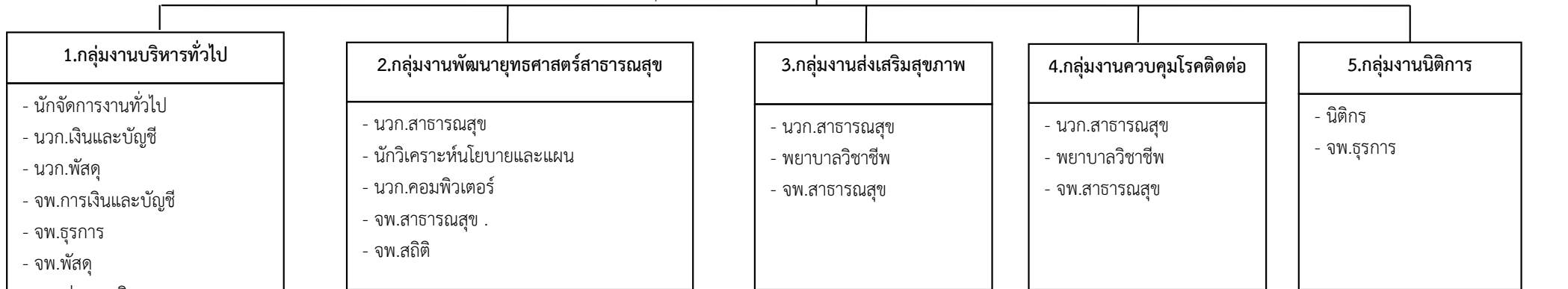
- เกษษกร (ด้านเภสัชสาธารณสุข)

- นักวิชาการสาธารณสุข (ด้านบริการทางวิชาการ)

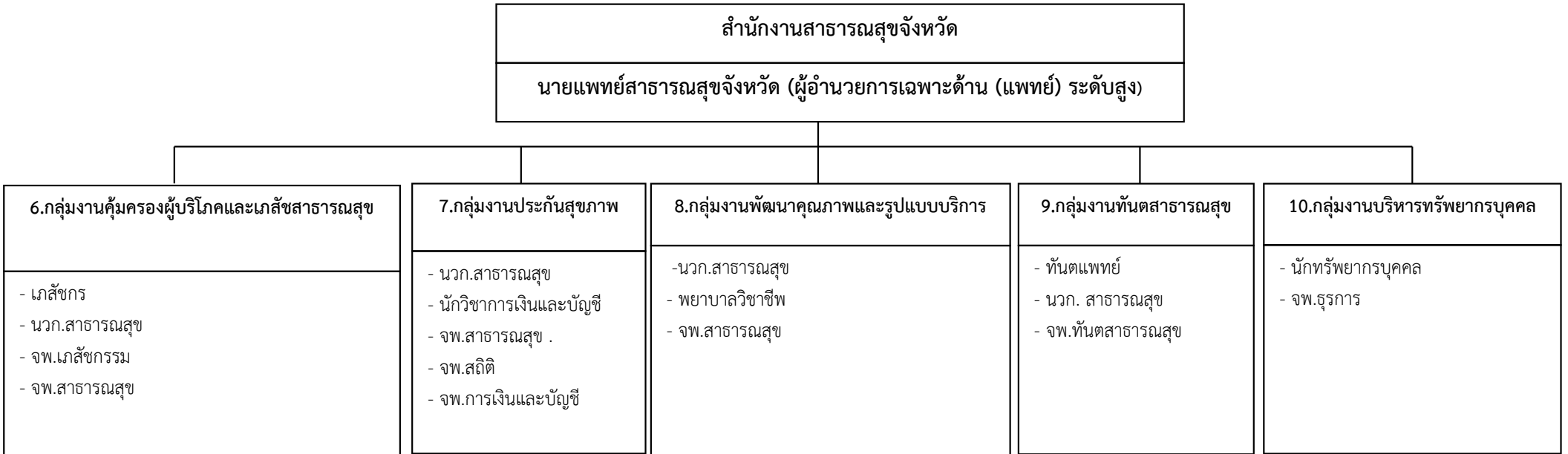
- นายแพทย์ (ด้านเวชกรรมป้องกัน)

- นักวิชาการสาธารณสุข (ด้านส่งเสริมพัฒนา)

- นักวิเคราะห์นโยบายและแผน/นักวิชาการสาธารณสุข /นักวิชาการสาธารณสุข (ด้านบริหารสาธารณสุข)



# โครงสร้างหน่วยงานในราชการบริหารส่วนภูมิภาค สังกัด สำนักงานปลัดกระทรวงสาธารณสุข



**6.กลุ่มงานคุ้มครองผู้บริโภคและเภสัชสาธารณสุข**

1. งานมาตรฐานผลิตภัณฑ์และสถานประกอบการด้านสุขภาพ
2. งานคุ้มครองสิทธิผู้บริโภคด้านสาธารณสุข
3. งานพัฒนาระบบยาและเวชภัณฑ์
4. งานส่งเสริมและสนับสนุนธุรกิจสุขภาพ
5. งานมาตรฐานสถานพยาบาลและการประกอบโรคศิลปะ
6. งานอาหารปลอดภัย
7. งานวิจัยและพัฒนาที่เกี่ยวข้องกับงานคุ้มครองผู้บริโภคและเภสัชสาธารณสุข

**7.กลุ่มงานประกันสุขภาพ**

1. งานบริหารจัดการข้อมูลผู้มีสิทธิ
2. งานบริหารจัดการกองทุนต่างๆ เช่น กองทุนหลักประกันสุขภาพ กองทุนประกันสังคม กองทุนแรงงานต่างด้าว เป็นต้น
3. งานบริหารจัดการการเงินการคลัง
4. งานคุ้มครองสิทธิ การรับเรื่องร้องเรียน
5. งานบริหารการชดเชยและตรวจสอบเวชระเบียน
6. งานวิจัยและพัฒนาที่เกี่ยวข้องกับงานประกันสุขภาพ

**8.กลุ่มงานพัฒนาคุณภาพและรูปแบบบริการ**

1. งานพัฒนาคุณภาพบริการทุกมาตรฐาน
2. งานพัฒนาคุณภาพการบริหาร
3. งานพัฒนาระบบบริการปฐมภูมิและระบบสุขภาพอำเภอ
4. งานสนับสนุนแผนพัฒนาระบบบริการสุขภาพ
5. งานพัฒนาระบบส่งต่อ
6. งานสุขศึกษาและประชาสัมพันธ์
7. งานสนับสนุนการสร้าง สุขภาพภาคประชาชน
8. งานวิจัยและพัฒนาที่เกี่ยวข้องกับงานพัฒนาคุณภาพและรูปแบบบริการ

**9.กลุ่มงานทันตสาธารณสุข**

1. งานพัฒนาระบบทันตสุขภาพ
2. งานส่งเสริม ป้องกันและเฝ้าระวังทันตสุขภาพตามกลุ่มวัย
3. งานสนับสนุนบริการทันตกรรมในหน่วยบริการทุกระดับ
4. งานวิจัยและพัฒนาที่เกี่ยวข้องกับงานทันตสาธารณสุข

**10.กลุ่มงานบริหารทรัพยากรบุคคล**

งานบริหารกำลังคน

1. งานวางแผนกำลังคน
2. งานสรรหาและบรรจุแต่งตั้ง
3. งานฐานข้อมูลทรัพยากรบุคคล
4. ทะเบียนประวัติและเครื่องราชอิสริยาภรณ์
5. งานสวัสดิการและสิทธิประโยชน์
6. งานประเมินคุณสมบัติบุคคลและผลงาน
7. งานเงินเดือน

งานพัฒนาบุคลากร

1. งานพัฒนาบุคลากร (ด้านบริการ ด้านบริหาร ด้านวิชาการ)
2. งานส่งเสริมสนับสนุนการทำงานวิจัย
3. งานลาศึกษาและฝึกอบรม

**โครงสร้างหน่วยงานในราชการบริหารส่วนภูมิภาค  
สังกัด สำนักงานปลัดกระทรวงสาธารณสุข**

สำนักงานสาธารณสุขจังหวัด
นายแพทย์สาธารณสุขจังหวัด (ผู้อำนวยการเฉพาะด้าน (แพทย์) ระดับสูง)

<b>11.กลุ่มงานอนามัยสิ่งแวดล้อมและอาชีวอนามัย</b>
<ul style="list-style-type: none"> <li>- นวก.สาธารณสุข</li> <li>- จพ.สาธารณสุข</li> </ul>

<b>12.กลุ่มงานควบคุมโรคไม่ติดต่อ สุขภาพจิตและยาเสพติด</b>
<ul style="list-style-type: none"> <li>- นวก.สาธารณสุข</li> <li>- พยาบาลวิชาชีพ</li> <li>- จพ.สาธารณสุข</li> </ul>

<b>13.กลุ่มงานการแพทย์แผนไทยและการแพทย์ทางเลือก</b>
<ul style="list-style-type: none"> <li>- แพทย์แผนไทย</li> <li>- เกษัชกร</li> <li>- นวก.สาธารณสุข</li> <li>- จพ.สาธารณสุข (อายุรเวท)</li> </ul>

<b>11.กลุ่มงานอนามัยสิ่งแวดล้อมและอาชีวอนามัย</b>
<ol style="list-style-type: none"> <li>1. งานอาชีวอนามัยและควบคุมโรคจากสิ่งแวดล้อม</li> <li>2. งานพัฒนาอนามัยสิ่งแวดล้อม</li> <li>3. งานตามกฎหมายหรือ พรบ.อื่น ที่เกี่ยวข้อง เช่น พรบ.สาธารณสุข 2535 เป็นต้น</li> <li>4. งานประเมินผลกระทบด้านสุขภาพและสิ่งแวดล้อม</li> <li>5. งานวิจัยและพัฒนาที่เกี่ยวข้องกับงานอนามัยสิ่งแวดล้อมและอาชีวอนามัย</li> </ol>

<b>12.กลุ่มงานควบคุมโรคไม่ติดต่อ สุขภาพจิตและยาเสพติด</b>
<ol style="list-style-type: none"> <li>1. งานป้องกันและควบคุมโรคไม่ติดต่อ (เบาหวาน ความดันโลหิตสูง หลอดเลือดหัวใจ หลอดเลือดสมอง มะเร็ง ฯลฯ)</li> <li>2. งานพัฒนาคุณภาพชีวิตคนพิการ</li> <li>3. งานอุบัติเหตุและบริการแพทย์ฉุกเฉิน</li> <li>4. งานป้องกันและควบคุมการบริโภคสุราและยาสูบ</li> <li>5. งานสุขภาพจิต</li> <li>6. งานยาเสพติดและงานบำบัดยาเสพติด                         <ul style="list-style-type: none"> <li>- บริหารจัดการองค์การงานยาเสพติดของหน่วยงานแบบบูรณาการ</li> <li>- ป้องกันและแก้ไขปัญหาเสพติดด้านการบำบัดรักษาและฟื้นฟูสมรรถภาพของผู้ป่วยยาเสพติด</li> <li>- ป้องกันกลุ่มเสี่ยงให้มีโอกาสเกี่ยวข้องกับยาเสพติด</li> </ul> </li> <li>7. งานวิจัยและพัฒนาที่เกี่ยวข้องกับงานควบคุมโรคไม่ติดต่อ สุขภาพจิตและยาเสพติด</li> </ol>

<b>13.กลุ่มงานการแพทย์แผนไทยและการแพทย์ทางเลือก</b>
<ol style="list-style-type: none"> <li>1. งานพัฒนาระบบบริหารงานแพทย์แผนไทยและการแพทย์ทางเลือก</li> <li>2. งานพัฒนาและส่งเสริมบริการการแพทย์แผนไทยและการแพทย์ทางเลือก</li> <li>3. งานพัฒนาระบบข้อมูลและเทคโนโลยีทางการแพทย์แผนไทย</li> <li>4. งานวิชาการและพัฒนาบุคลากรแพทย์แผนไทยและงานวิจัย</li> <li>5. งานคุ้มครองภูมิปัญญาแพทย์แผนไทย</li> <li>6. งานวิจัยและพัฒนาที่เกี่ยวข้องกับงานการแพทย์แผนไทยและการแพทย์ทางเลือก</li> </ol>