



มหาวิทยาลัยวลัยลักษณ์ WALAILAK UNIVERSITY

นครศรีธรรมราช : 222 ตำบลไทยบุรี อำเภอท่าศาลา จังหวัดนครศรีธรรมราช 80160

โทรศัพท์ 07567 3000, 07538 4000, 0 7552 3000 โทรสาร 0 7567 3708 E-mail : wu@wu.ac.th

กรุงเทพมหานคร : เลขที่ 974/42-46 อาคารเอสเอ็ม ทาวเวอร์ ชั้น 19 (ตรงข้าม ททบ.5) ถนนพหลโยธิน

เขตพญาไท กรุงเทพฯ 10400

โทรศัพท์ 0 2298 0244-5, 0 2299 0930 โทรสาร 0 2298 0248 E: mail : wu-bkk@wu.ac.th

สำนักงานสาธารณสุขจังหวัดปัตตานี

เลขที่รับ 886

วันที่ 24 มี.ค. 2566

เวลา 18.08

คีย์ข้อมูลแล้ว

ที่ อว ๗๕ ๔๑ ๙๐ ๐๐/๗๒๐

มหาวิทยาลัยวลัยลักษณ์

๒๒๒ ตำบลไทยบุรี อำเภอ

ท่าศาลา

จังหวัดนครศรีธรรมราช ๘๐๑๖๐

๑๖ มกราคม ๒๕๖๖



เรื่อง ขอเชิญบุคลากรในสังกัดเข้าร่วมประชุม

เรียน ผู้อำนวยการโรงพยาบาล/หัวหน้าสถาบันการศึกษา /นายแพทย์สาธารณสุขจังหวัด/นายอำเภอ/สาธารณสุขอำเภอ /นายกองค์การบริหารส่วนจังหวัด/นายกองค์การบริหารส่วนตำบล/นายกเทศมนตรี/ผู้อำนวยการโรงพยาบาลส่งเสริมสุขภาพ

ด้วย สำนักวิชาพยาบาลศาสตร์ จะจัดโครงการ "อบรมฟื้นฟูวิชาการสำหรับพยาบาลเวชปฏิบัติทั่วไป (การรักษาโรคเบื้องต้น)" เรื่อง ความท้าทายของพยาบาลเวชปฏิบัติ : Update การจัดการปัญหาสุขภาพชุมชนในยุควิถีใหม่ สำหรับพยาบาลวิชาชีพเพื่อฟื้นฟูความรู้สำหรับปฏิบัติการพยาบาลของพยาบาลเวชปฏิบัติ และพยาบาลวิชาชีพ รวมถึงการจัดการปัญหาสุขภาพชุมชนในยุควิถีใหม่ ระหว่างวันที่ ๒๐-๒๔ กุมภาพันธ์ ๒๕๖๖ ณ ห้องประชุมดอกปีป ๓ อาคารวิชาการ ๒ สำนักวิชาพยาบาลศาสตร์ มหาวิทยาลัยวลัยลักษณ์ โดยมีรายละเอียดโครงการ และกำหนดการประชุม ดังเอกสารแนบ

ในการนี้ จึงขอเชิญชวนบุคลากรพยาบาลวิชาชีพและผู้สนใจในหน่วยงานของท่าน สมัครเข้าร่วมประชุม และขออนุมัติให้ผู้เข้าประชุมเข้าประชุมได้โดยไม่ถือเป็นวันลา และมีสิทธิเบิกค่าลงทะเบียนและค่าใช้จ่ายต่างๆ ได้ตามระเบียบของต้นสังกัด เมื่อได้รับอนุมัติจากผู้บังคับบัญชาแล้ว ทั้งนี้สามารถเก็บหน่วยคะแนนการศึกษาต่อเนื่อง (CNEU) ได้ ซึ่งอยู่ระหว่างการขอรับหน่วยคะแนน

จึงเรียนมาเพื่อโปรดพิจารณาอนุญาต ให้บุคลากรในสังกัดเข้าประชุม และโปรดประชาสัมพันธ์การประชุมวิชาการครั้งนี้ไปยังบุคลากรของท่านด้วย จะขอบคุณยิ่ง

ขอแสดงความนับถือ

(Handwritten initials)

(รองศาสตราจารย์ ดร.อุไร จเรประพาส)

รศ. นายแพทย์สาธิต วัฒนสุขจังหวัดปัตตานี

เพื่อโปรดทราบ

คณบดีสำนักวิชาพยาบาลศาสตร์

เห็นควรแจ้ง... *(Handwritten signature)*

ม.ค. ๒๕๖๖ เวลา ๒๐:๕๓:๓๘ Personal PKI-LN
Signature Code : L0eBW-ycwOL-9GVFp-250U

มอบกลุ่มงาน... *(Handwritten signature)*

เพื่อดำเนินการต่อไป

(Handwritten signature)

๒๑ ธ.ค. ๖๖



สำนักงานคณบดี สำนักวิชาพยาบาลศาสตร์

โทร ๐๗๕-๖๗๒๑๐๑-๒

• ทราบดำเนินการ

(Handwritten signature)

(นายอรรถเกียรติ พูลสวัสดิ์)

นายแพทย์เชี่ยวชาญ (ด้านเวชกรรมป้องกัน) รักษาราชการแทน

นายแพทย์สาธารณสุขจังหวัดปัตตานี

(Handwritten signature)

สำนักวิชาพยาบาลศาสตร์ มหาวิทยาลัยวลัยลักษณ์
โครงการอบรมฟื้นฟูวิชาการพยาบาลเวชปฏิบัติชุมชน

เรื่อง ความท้าทายของพยาบาลเวชปฏิบัติ: Update การจัดการปัญหาสุขภาพชุมชนในยุควิถีใหม่

โครงการอบรมฟื้นฟูวิชาการพยาบาลเวชปฏิบัติ เรื่อง ความท้าทายของพยาบาลเวชปฏิบัติ: Update การจัดการปัญหาสุขภาพชุมชนในยุควิถีใหม่

ผู้รับผิดชอบหลักสูตร รองศาสตราจารย์ ดร.นัยนา หนูนิล คณะอนุกรรมการด้านการบริการวิชาการ

หลักการและเหตุผล

การพยาบาลเวชปฏิบัติ เป็นการปฏิบัติทางการพยาบาลเฉพาะทางสาขาหนึ่งที่มีบทบาทสำคัญในการดูแลสุขภาพที่ต้องใช้องค์ความรู้ เพื่อการดูแลสุขภาพกลุ่มเป้าหมาย ทั้งระดับบุคคล ครอบครัว กลุ่มคน และชุมชน ภายใต้ระบบบริการสุขภาพปฐมภูมิ ซึ่งต้องให้บริการแก่ประชาชนทุกกลุ่มวัย มุ่งเน้นการส่งเสริมสุขภาพ การป้องกันการเจ็บป่วย การคัดกรองและรักษาโรคเบื้องต้น และการดูแลรักษาผู้ป่วยที่มีภาวะอาหารไม่รุนแรงทั่วไป ภาวะเจ็บป่วยเฉียบพลัน ภาวะเจ็บป่วยเรื้อรัง รวมไปถึงระยะท้ายของชีวิต การฟื้นฟูสุขภาพในลักษณะบูรณาการ (integration) เป็นบริการแบบองค์รวม (holistic care) อย่างต่อเนื่องในชุมชนที่ประชาชนสามารถเข้าถึงได้ง่าย มีเครือข่ายประสานกับองค์กรชุมชนในท้องถิ่นเพื่อสร้างความเข้มแข็งให้กับประชาชนในการดูแลสุขภาพตนเองเพื่อให้บรรลุสู่การมีสุขภาพและคุณภาพชีวิตที่ดีต่อไป

สภาการพยาบาล ตามพระราชบัญญัติการพยาบาลและการผดุงครรภ์ (ฉบับที่ ๒) พ.ศ. ๒๕๔๐ และระเบียบกระทรวงสาธารณสุข จึงกำหนดให้การประกอบ วิชาชีพการพยาบาลครอบคลุมการรักษาโรคเบื้องต้น และการให้ภูมิคุ้มกันโรค โดยในระเบียบกระทรวงสาธารณสุขดังกล่าวตาม ข้อ ๖ หน้า ๑๑ ระบุไว้ว่าผู้มี สิทธิกระทำการประกอบวิชาชีพการพยาบาล ตามระเบียบนี้ ต้องได้รับการศึกษา/ฝึกอบรมตามหลักสูตรที่สภาการพยาบาลกำหนด และต้องขึ้นทะเบียนเป็นผู้ผ่านการอบรมหลักสูตรการพยาบาลเฉพาะทาง สาขาเวชปฏิบัติทั่วไป (การรักษาโรคเบื้องต้น) ดังนั้นการเตรียมความพร้อมสำหรับพยาบาลวิชาชีพ โดยจัดการศึกษา ฝึกอบรมเฉพาะทาง สาขา เวชปฏิบัติทั่วไป ด้านการรักษาโรคเบื้องต้น ให้กับพยาบาลที่ต้องปฏิบัติหน้าที่ในหน่วยบริการปฐมภูมิ ถือเป็นการพัฒนาคุณภาพการบริการของหน่วยบริการปฐมภูมิ เป็นส่วนหนึ่งที่จะพัฒนาคุณภาพบริการสุขภาพให้กับประชาชนผู้รับบริการได้อย่างสอดคล้องกับปัญหาและความต้องการของประชาชน ส่งผลต่อการพัฒนาคุณภาพชีวิตที่ดีโดยรวมของประชาชน สอดคล้องกับเป้าหมายสำคัญของการปฏิรูประบบสุขภาพของประเทศ

สำนักวิชาพยาบาลศาสตร์ มหาวิทยาลัยวลัยลักษณ์ มีพันธกิจหลักที่สำคัญใน การจัดการศึกษาสำหรับนักศึกษาในสาขาพยาบาลศาสตร์ ทั้งในระดับพยาบาลศาสตรบัณฑิต พยาบาลศาสตรมหาบัณฑิต และการพยาบาลเฉพาะทาง โดยเฉพาะอย่างยิ่งหลักสูตรการพยาบาลเฉพาะทางในสาขาการพยาบาลเวชปฏิบัติทั่วไป (การรักษาโรคเบื้องต้น) ซึ่งสำนักวิชาพยาบาลศาสตร์ได้ดำเนินการเปิดอบรมอย่างต่อเนื่อง นับได้ว่าเป็นหลักสูตรที่มีความสำคัญและจำเป็นเพื่อพัฒนาพยาบาลวิชาชีพอย่างต่อเนื่องสอดคล้องกับระเบียบกระทรวงสาธารณสุข ว่าด้วยการประกอบวิชาชีพการพยาบาลตามข้อกำหนดการรักษาโรคเบื้องต้นและการให้ภูมิคุ้มกันโรค พ.ศ. ๒๕๔๕ เพื่อการพัฒนาพยาบาลวิชาชีพให้มีศักยภาพในการให้บริการในระดับปฐมภูมิตามยุทธศาสตร์การพัฒนาระบบบริการสุขภาพปฐมภูมิ ที่สามารถตอบสนองความต้องการการบริการของประชาชน อันจะทำให้เกิดคุณภาพของการให้บริการและสร้างความเชื่อมั่นให้กับประชาชนที่เข้ามาใช้บริการในหน่วยบริการปฐมภูมิ สำนักวิชาพยาบาลศาสตร์ตระหนักถึงความจำเป็นในการจัดอบรมเพื่อฟื้นฟูสมรรถนะการพยาบาลเวช

ปฏิบัติทั่วไป (การรักษาโรคเบื้องต้น) ของพยาบาลในระบบบริการปฐมภูมิ ให้ทันสมัยและสอดคล้องกับปัญหาสุขภาพของผู้รับบริการในระบบบริการสุขภาพปฐมภูมิ จึงได้จัดการประชุมวิชาการเพื่อฟื้นฟูการพยาบาลเวชปฏิบัติ เรื่อง ความท้าทายของพยาบาลเวชปฏิบัติ: Update การจัดการปัญหาสุขภาพชุมชนในยุควิถีใหม่ขึ้นระหว่างวันที่ ๒๐-๒๔ กุมภาพันธ์ พ.ศ ๒๕๖๖ นี้ ทั้งระบบ online และ onsite เพื่อให้เอื้อกับพยาบาลที่ต้องการเข้ารับการอบรมในครั้งนี้

วัตถุประสงค์

1. ภายหลังสิ้นสุดการอบรม ผู้เข้าอบรมมีความสามารถดังต่อไปนี้
 - 1.1 สามารถอธิบายแนวโน้ม ทิศทางการพัฒนาระบบบริการสุขภาพปฐมภูมิได้
 - 1.2 สามารถบอกบทบาทพยาบาลในการทำงานร่วมกับต้องให้บริการเครือข่ายเพื่อพัฒนาระบบสุขภาพชุมชนได้
 - 1.3 สามารถอธิบายแนวทางการตัดสินใจเชิงคลินิกเพื่อวิเคราะห์และเลือกแนวทางการจัดการภาวะแทรกซ้อนของผู้ป่วยเรื้อรังในชุมชนได้
 - 1.4 สามารถบอกวิธีการส่งเสริมกิจกรรมทางกายและการบริโภคอาหารเพื่อฟื้นฟูสุขภาพผู้ป่วยเรื้อรังในชุมชนได้
 - 1.5 สามารถอธิบายแนวทางการใช้ยาสำหรับปัญหาสุขภาพทั่วไป อุบัติใหม่ ฉุกฉินและเรื้อรังเพื่อการรักษาอย่างสมเหตุสมผลได้
 - 1.6 สามารถอธิบายวิธีการประเมินและการจัดการกับปัญหาสุขภาพจิตและการดูแลผู้ป่วยระยะท้ายในชุมชนได้
2. สร้างเครือข่ายพยาบาลเวชปฏิบัติชุมชนของจังหวัดนครศรีธรรมราช เพื่อการประสานงาน และเชื่อมโยงองค์ความรู้ที่เกี่ยวข้องกับการปฏิบัติงานชุมชนได้

กิจกรรม

1. บรรยาย
2. นำเสนอ อภิปรายแลกเปลี่ยนความคิดเห็นกับผู้เข้าร่วมประชุม
3. สร้างเครือข่ายพยาบาลเวชปฏิบัติชุมชน

กลุ่มเป้าหมาย

พยาบาลวิชาชีพ พยาบาลเวชปฏิบัติชุมชน อาจารย์พยาบาล นักศึกษาพยาบาล และผู้สนใจ
จำนวน 100 คน

ค่าลงทะเบียนการอบรม

- | | |
|----------------------------|---|
| 1. ประชุม Onsite | จำนวน 4,000 บาท/คน (รับจำนวน 30 คน)
ณ ห้องประชุมตอกปีบ 3 สำนักวิชาพยาบาลศาสตร์
อาคารวิชาการ 2 มหาวิทยาลัยวลัยลักษณ์ |
| 2. ประชุม Online ระบบ ZOOM | จำนวน 3,000 บาท/คน (รับจำนวน 70 คน) |

วิทยากร

ศ.ดร.ศิริอร สีนสุ	นายกสมาคมพยาบาลแห่งประเทศไทยและคณะกรรมการปฏิรูป ระบบสุขภาพแห่งประเทศไทย
รศ.ดร.อุไร จเรประภาพร	คณบดีสำนักวิชาพยาบาลศาสตร์ มหาวิทยาลัยวลัยลักษณ์
รศ.ดร.นัยนา หนูนิล	อาจารย์สำนักวิชาพยาบาลศาสตร์ มหาวิทยาลัยวลัยลักษณ์
รศ.ดร.จอม สุวรรณโณ	อาจารย์สำนักวิชาพยาบาลศาสตร์ มหาวิทยาลัยวลัยลักษณ์
รศ.ดร.สายฝน เอกวารงกูร	อาจารย์สำนักวิชาพยาบาลศาสตร์ มหาวิทยาลัยวลัยลักษณ์
ผศ.ดร.เจนเนตร พลเพชร	อาจารย์สำนักวิชาพยาบาลศาสตร์ มหาวิทยาลัยวลัยลักษณ์
รศ.ดร.ฉวีพร อภินันท์	อาจารย์สำนักวิชาพยาบาลศาสตร์ มหาวิทยาลัยวลัยลักษณ์
ผศ.นพ.พิสนธิ์ จงตระกูล	อาจารย์พิเศษ ภาควิชาเภสัชวิทยา คณะแพทยศาสตร์ จุฬาลงกรณ์มหาวิทยาลัย
พญ.สัมพันธ์พรณ วรธนะพิศิษฐ์	โรงพยาบาลท่าศาลา

ระยะเวลาดำเนินงาน

ระยะเวลา 5 วัน ตั้งแต่วันที่ 20-24 กุมภาพันธ์ พ.ศ. 2566

สถานที่

ห้องประชุมดอกปีป 3 สำนักวิชาพยาบาลศาสตร์ อาคารวิชาการ 2 มหาวิทยาลัยวลัยลักษณ์ และระบบ Online ZOOM

การประเมินผล

1. ประเมินผลความพึงพอใจตามแบบการประเมิน
2. ประเมินผลจากการคำถาม-คำตอบ ระหว่างการอบรม

ผลที่คาดว่าจะได้รับ

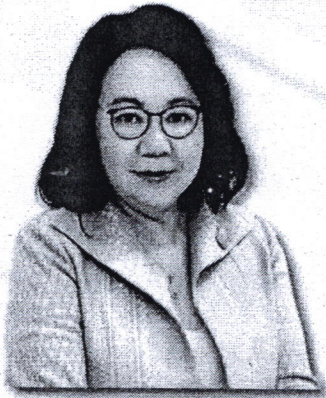
1. ผู้เข้ารับการอบรมมีความเข้าใจบทบาทของการเป็นพยาบาลเวชปฏิบัติ เพื่อการบริการสุขภาพระดับปฐมภูมิ
2. ผู้อบรมมีความสามารถคิดอย่างมีเหตุผลในการจัดการและใช้ยาเพื่อการดูแลสุขภาพของผู้มีปัญหาทั่วไป โรคอุบัติใหม่ ผู้ป่วยเรื้อรัง ผู้มีปัญหาลักษณะเฉียบพลัน และผู้ป่วยระยะท้ายในชุมชน
3. เกิดเครือข่ายพยาบาลเวชปฏิบัติชุมชนเพื่อการสื่อสารและแลกเปลี่ยนองค์ความรู้ในการปฏิบัติงานในชุมชน

ตารางกำหนดการฝึกอบรม

วันที่ ๒๐ แนวโน้ม ทิศทาง การพัฒนาระบบบริการสุขภาพปฐมภูมิ	
๐๘.๐๐-๐๙.๐๐	ลงทะเบียนเพื่อเข้าระบบ Online
๐๙.๐๐-๑๒.๐๐	แนวโน้ม ทิศทาง การพัฒนาระบบบริการสุขภาพปฐมภูมิ: ศ.ดร.ศิริอร สิ้นสุ นายกสมาคมพยาบาลแห่งประเทศไทย คณะกรรมการปฏิรูประบบสุขภาพแห่งประเทศไทย
๑๒.๐๐-๑๓.๐๐	พักรับประทานอาหารกลางวัน
๑๓.๐๐-๑๕.๐๐	บทบาทใหม่พยาบาลเวชปฏิบัติชุมชน ศ.ดร.ศิริอร สิ้นสุ นายกสมาคมพยาบาลแห่งประเทศไทย คณะกรรมการปฏิรูประบบสุขภาพแห่งประเทศไทย
๑๕.๐๐-๑๗.๐๐	การพัฒนาระบบสุขภาพชุมชน:บทบาทการทำงานร่วมกับเครือข่าย รศ.ดร.อุไร จเรประภาพ คณบดีสำนักวิชาพยาบาลศาสตร์ มหาวิทยาลัยวลัยลักษณ์
วันที่ ๒๑ เรื่อง Update การฟื้นฟูสุขภาพผู้ป่วยเรื้อรังในชุมชน	
๐๘.๐๐-๐๙.๐๐	ลงทะเบียนเพื่อเข้าระบบ Online
๐๙.๐๐-๑๒.๐๐	การส่งเสริมการบริโภคที่เหมาะสมสำหรับผู้ป่วยเรื้อรัง รศ.ดร.นัยนา หนูนิล สำนักวิชาพยาบาลศาสตร์ มหาวิทยาลัยวลัยลักษณ์
๑๒.๐๐-๑๓.๐๐	พักรับประทานอาหารกลางวัน
๑๓.๐๐-๑๗.๐๐	การส่งเสริมกิจกรรมทางกายสำหรับผู้ป่วยเรื้อรัง รศ.นพ.อภิชัย วรธนะพิศิษฐ์ สำนักวิชาแพทยศาสตร์ มหาวิทยาลัยวลัยลักษณ์
วันที่ ๒๒ เรื่อง Update การตัดสินใจเชิงคลินิกเพื่อจัดการภาวะแทรกซ้อนในผู้ป่วยเรื้อรังในชุมชน	
๐๘.๐๐-๐๙.๐๐	ลงทะเบียนเพื่อเข้าระบบ Online
๐๙.๐๐-๑๒.๐๐	การจัดการภาวะแทรกซ้อนโรคความดันโลหิตสูงและโรคหัวใจ รศ.ดร.จอม สุวรรณโณ สำนักวิชาพยาบาลศาสตร์ มหาวิทยาลัยวลัยลักษณ์
๑๒.๐๐-๑๓.๐๐	พักรับประทานอาหารกลางวัน
๑๓.๐๐-๑๗.๐๐	การจัดการภาวะแทรกซ้อนโรคเบาหวานและโรคไต ผศ.ดร.เจนเนตร พลเพชร สำนักวิชาพยาบาลศาสตร์ มหาวิทยาลัยวลัยลักษณ์

วันที่ ๒๓ เรื่อง Update Guideline การใช้ยาเพื่อการรักษาอย่างสมเหตุสมผล	
๐๘.๐๐-๐๙.๐๐	ลงทะเบียนเพื่อเข้าระบบ Online
๐๙.๐๐-๑๒.๐๐	Update การรักษาโรคที่พบบ่อย โรคอุบัติใหม่ และภาวะฉุกเฉินในหน่วยบริการปฐมภูมิ ผศ.นพ.พิสนธิ์ จงตระกูล อาจารย์พิเศษ ภาควิชาเภสัชวิทยา คณะแพทยศาสตร์ จุฬาลงกรณ์มหาวิทยาลัย
๑๒.๐๐-๑๓.๐๐	พักรับประทานอาหารกลางวัน
๑๓.๐๐-๑๗.๐๐	Update การรักษาผู้ป่วยโรคเรื้อรัง: HT, DM, HD, CKD ผศ.นพ.พิสนธิ์ จงตระกูล อาจารย์พิเศษ ภาควิชาเภสัชวิทยา คณะแพทยศาสตร์ จุฬาลงกรณ์มหาวิทยาลัย
วันที่ ๒๔ เรื่อง Update การจัดการกับปัญหาสุขภาพจิตและการดูแลผู้ป่วยระยะท้ายในชุมชน	
๐๘.๐๐-๐๙.๐๐	ลงทะเบียนเพื่อเข้าระบบ Online
๐๙.๐๐-๑๒.๐๐	การจัดการผู้ป่วยระยะท้าย พญ.สัมพันธ์ วรรณนะพิศิษฐ์ โรงพยาบาลท่าศาลา
๑๒.๐๐-๑๓.๐๐	พักรับประทานอาหารกลางวัน
๑๓.๐๐-๑๖.๐๐	การประเมินและจัดการกับปัญหาสุขภาพจิตในชุมชน รศ.ดร.สายฝน เอกวางกูร สำนักวิชาพยาบาลศาสตร์ มหาวิทยาลัยวลัยลักษณ์
๑๖.๐๐-๑๗.๐๐	การสร้างเครือข่ายพยาบาลเวชปฏิบัติชุมชน รศ.ดร.นัยนา หนูนิล สำนักวิชาพยาบาลศาสตร์ มหาวิทยาลัยวลัยลักษณ์

การอบรมฟื้นฟูวิชาการสำหรับพยาบาลเวชปฏิบัติทั่วไป (การรักษาโรคเบื้องต้น)



ร่วมเสวนากับนายกสมาคมพยาบาลแห่งประเทศไทย
และกรรมการปฏิรูประบบสุขภาพแห่งประเทศไทย

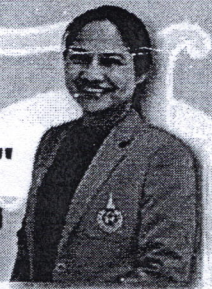
"แนวโน้ม ทิศทาง การพัฒนาระบบบริการสุขภาพปฐมภูมิ"
ศาสตราจารย์ ดร.ศิริอร สิ้นสุ

นายกสมาคมพยาบาลแห่งประเทศไทย
กรรมการปฏิรูประบบสุขภาพแห่งประเทศไทย



"การพัฒนาระบบสุขภาพชุมชน"

รองศาสตราจารย์ ดร.อุไร จอประพาฬ
คณบดีสำนักวิชาพยาบาลศาสตร์ มหาวิทยาลัยวลัยลักษณ์



"UPDATE GUIDELINE การใช้ยาเพื่อการรักษาอย่างสมเหตุสมผล"

ผู้ช่วยศาสตราจารย์ นพ. วิสณีย์ จงตระกูล
อาจารย์พิเศษ คณะแพทยศาสตร์ จุฬาลงกรณ์มหาวิทยาลัย

"UPDATE การฟื้นฟูสุขภาพผู้ป่วยเรื้อรังในชุมชน"



รองศาสตราจารย์ ดร.จอม สุวรรณโณ ผู้ช่วยศาสตราจารย์ ดร.เจเนเนตร พลเพชร
อาจารย์สำนักวิชาพยาบาลศาสตร์ มหาวิทยาลัยวลัยลักษณ์



รองศาสตราจารย์ ดร.เบญญา หูปิล รองศาสตราจารย์ นพ.อภิชัย วรรณะพิศิษฐ์
อาจารย์สำนักวิชาพยาบาลศาสตร์ มหาวิทยาลัยวลัยลักษณ์ อาจารย์สำนักวิชาแพทยศาสตร์ มหาวิทยาลัยวลัยลักษณ์

"UPDATE การตัดสินใจเชิงคลินิกเพื่อการจัดการ
ภาวะแทรกซ้อนในผู้ป่วยเรื้อรังในชุมชน"



"UPDATE การจัดการกับปัญหาสุขภาพจิต
และการดูแลผู้ป่วยระยะท้ายในชุมชน"

รองศาสตราจารย์ ดร.สายฝน เอกวางกูร พญ. สันทพวรรณ วรรณะพิศิษฐ์
อาจารย์สำนักวิชาพยาบาลศาสตร์ มหาวิทยาลัยวลัยลักษณ์ แพทย์ศาสตร์ครอบครัว โรงพยาบาลท่าศาลา



ลงทะเบียนเข้าอบรม



รายละเอียดโครงการ
และกำหนดการ



วันที่ 20 - 24 กุมภาพันธ์ 2566



Online ผ่านระบบ Zoom Meeting

Onsite ณ ห้องประชุมหัตถ์พาน โรงพยาบาลศูนย์การแพทย์ มหาวิทยาลัยวลัยลักษณ์



สอบถามรายละเอียด คุณรัตนากร บุญกลาง โทร. 089-4413317

CNEU อยู่ระหว่างดำเนินการ