

กลุ่มงานทรัพยากรบุคคล
รับเลขที่ ๑๑๑๕
รับวันที่ 12 ก.ย. ๖๖
เวลา 15:๖๙



สำนักงานสาธารณสุขจังหวัดปัตตานี
กลุ่มงานพัฒนาคุณภาพและรูปแบบบริการ
รับเลขที่ 12๙๙
วันที่ 12 ก.ย. 2566
เวลา ๐๘:17
เลขที่รับ ๑๑๑๗
วันที่ 11 ก.ย. 2566
เวลา 14:๕๕

ที่ อว 64.8/6034

คณะทันตแพทยศาสตร์ จุฬาลงกรณ์มหาวิทยาลัย
ถนนอังรีดูนังต์ ปทุมวัน กรุงเทพฯ 10330

5 กันยายน 2566

เรื่อง ขอความอนุเคราะห์ประชาสัมพันธ์การเปิดรับสมัครบุคคลสอบคัดเลือกเข้าศึกษาในหลักสูตรระดับ
บัณฑิตศึกษา คณะทันตแพทยศาสตร์

เรียน นายแพทย์สาธารณสุขจังหวัด / ผู้อำนวยการโรงพยาบาล / ผู้จัดการคลินิก

สิ่งที่ส่งมาด้วย 1. โปสเตอร์การเปิดรับสมัคร ประจำปีภาคการศึกษาต้น ปีการศึกษา 2567

ด้วย คณะทันตแพทยศาสตร์ จุฬาลงกรณ์มหาวิทยาลัย จะเปิดรับสมัครบุคคลสอบคัดเลือกเข้าศึกษาใน
หลักสูตรระดับบัณฑิตศึกษาของคณะฯ ประจำปีภาคการศึกษาต้น ปีการศึกษา 2567 ระหว่างวันที่ 4 กันยายน
2566 - 30 พฤศจิกายน 2566 นั้น

การนี้ คณะฯ ใคร่ขอความอนุเคราะห์จากหน่วยงานของท่านโปรดพิจารณาดำเนินการประชาสัมพันธ์
การรับสมัครดังกล่าวแก่บุคลากร/นิสิต/นักศึกษาในสังกัดเพื่อทราบ โดยมีรายละเอียดตามสิ่งที่ส่งมาด้วยนี้

จึงเรียนมาเพื่อโปรดพิจารณาดำเนินการต่อไป จักขอบคุณยิ่ง

เรียน นายแพทย์สาธารณสุขจังหวัดปัตตานี

ขอแสดงความนับถือ

เพื่อโปรดทราบ และพิจารณา
 เห็นควร.....ประชาสัมพันธ์
สท.ทศ
13 กย ๖๖

(ศาสตราจารย์ ทันตแพทย์ ดร.พรชัย จันศิษย์ยานนท์)

คณบดีคณะทันตแพทยศาสตร์

ทราบดำเนินการ

(นายพิเชษฐ์ มาศวีเชียร)

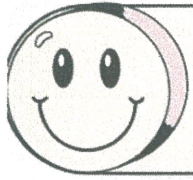
นักวิชาการสาธารณสุขชำนาญการพิเศษ ปฏิบัติราชการ
นายแพทย์สาธารณสุขจังหวัดปัตตานี

งานบริหารการศึกษาหลังปริญญาตรี
โทร. 02-218-9035 02-218-9038
graddentcu@chula.ac.th

นางอภิลักขิต

(1๐๘๔๕)

ประกาศรับสมัครผู้สนใจเข้าศึกษาต่อหลักสูตร ระดับบัณฑิตศึกษา ภาคการศึกษาต้น ปีการศึกษา 2567



ดูรายละเอียดประกาศรับสมัครได้ที่ : www.dent.chula.ac.th/en/grad/Menu>Admission

ช่วงเวลารับสมัคร: 4 ก.ย. 2566 - 30 พ.ย. 2566

★ หลักสูตรวิทยาศาสตร์สุขภาพบัณฑิต (ปริญญาเอก)

- ชีววิทยาช่องปาก (หลักสูตรนานาชาติ) 4 ก.ย. 66 - 30 พ.ย. 66
- กทันตสาธารณสุข (หลักสูตรนานาชาติ) 4 ก.ย. 66 - 30 พ.ย. 66
- กทันตกรรมประดิษฐ์ 2 ต.ค. 66 - 20 ต.ค. 66
- กทันตกรรมจัดฟัน (หลักสูตรนานาชาติ) รอประกาศ



★ หลักสูตรประกาศนียบัตรบัณฑิตชั้นสูงทางวิทยาศาสตร์ การแพทย์คลินิก (ป.บัณฑิตชั้นสูง)

- พยาธิวิทยาช่องปาก (หลักสูตรนานาชาติ) 4 ก.ย. 66 - 20 ต.ค. 66
- กทันตกรรมจัดฟัน (หลักสูตรนานาชาติ) 4 ก.ย. 66 - 20 ต.ค. 66
- วิทยาเอ็นโดดอนต์ (หลักสูตรนานาชาติ) 2 ต.ค. 66 - 17 พ.ย. 66
- กทันตกรรมหัตถการ (หลักสูตรนานาชาติ) 4 ก.ย. 66 - 30 พ.ย. 66
- รังสีวิทยาช่องปากและแม็กซิลโลเฟเชียล (หลักสูตรนานาชาติ) 4 ก.ย. 66 - 30 พ.ย. 66
- ศัลยศาสตร์ช่องปากและรากฟันเทียม (หลักสูตรนานาชาติ) 4 ก.ย. 66 - 30 พ.ย. 66
- เวชศาสตร์ช่องปาก (หลักสูตรนานาชาติ) 4 ก.ย. 66 - 15 พ.ย. 66
- กทันตสาธารณสุข (หลักสูตรนานาชาติ) 4 ก.ย. 66 - 30 พ.ย. 66
- ปรีกทันตวิทยาและรากฟันเทียม (หลักสูตรนานาชาติ) 4 ก.ย. 66 - 30 พ.ย. 66
- กทันตกรรมประดิษฐ์ 2 ต.ค. 66 - 20 ต.ค. 66

**APPLY
NOW**

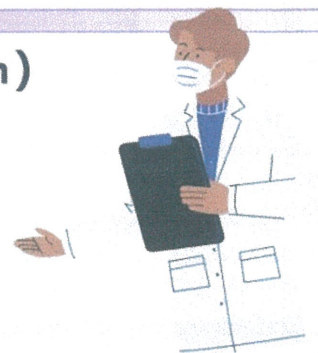


★ หลักสูตรประกาศนียบัตรบัณฑิต ทางวิทยาศาสตร์การแพทย์คลินิก (ป.บัณฑิต)

- ศัลยศาสตร์ช่องปากและแม็กซิลโลเฟเชียล 4 ก.ย. 66 - 30 พ.ย. 66

★ หลักสูตรวิทยาศาสตรมหาบัณฑิต (ปริญญาโท)

- วิทยาเอ็นโดดอนต์ 2 ต.ค. 66 - 17 พ.ย. 66
- รังสีวิทยาช่องปากและแม็กซิลโลเฟเชียล 4 ก.ย. 66 - 30 พ.ย. 66
- กทันตกรรมสำหรับเด็ก 4 ก.ย. 66 - 31 ต.ค. 66
- ปรีกทันตศาสตร์ 4 ก.ย. 66 - 17 พ.ย. 66
- เวชศาสตร์ช่องปาก 4 ก.ย. 66 - 15 พ.ย. 66
- ชีววิทยาช่องปาก (หลักสูตรนานาชาติ) 4 ก.ย. 66 - 30 พ.ย. 66
- ศัลยศาสตร์ช่องปากและแม็กซิลโลเฟเชียล 4 ก.ย. 66 - 30 พ.ย. 66
- กทันตกรรมผู้สูงอายุและการดูแลผู้ป่วยพิเศษ (หลักสูตรนานาชาติ) 4 ก.ย. 66 - 30 พ.ย. 66
- กทันตกรรมบดเคี้ยวและความเจ็บปวดช่องปากและใบหน้า 4 ก.ย. 66 - 30 พ.ย. 66
- กทันตกรรมประดิษฐ์ 2 ต.ค. 66 - 20 ต.ค. 66



สอบถามข้อมูลเพิ่มเติม

งานบริหารการศึกษาหลังปริญญาตรี กลุ่มงานวิชาการและวิจัย

 graddentcu@chula.ac.th

 [graddentcuoffice](https://www.facebook.com/graddentcuoffice)

 02-218-9035, 02-218-9038